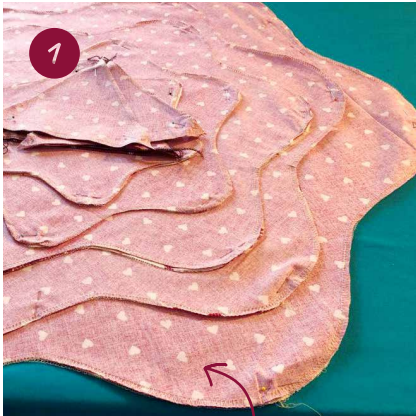


# TIPP DER WOCHE

## Weihnachtsbäume einmal anders.

Modesa Basel



Sterne in gewünschter  
Grösse zuschneiden  
Ebenen jeweils 2x, Spitze 6x



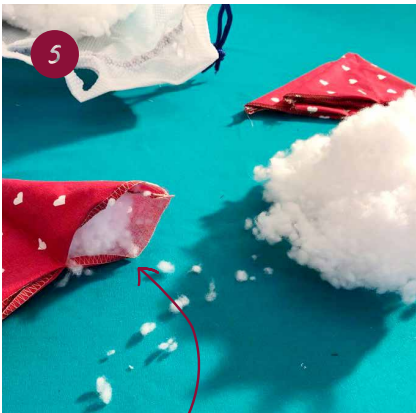
Rechts auf rechts zusam-  
mennähen – dabei eine  
Stelle offen lassen



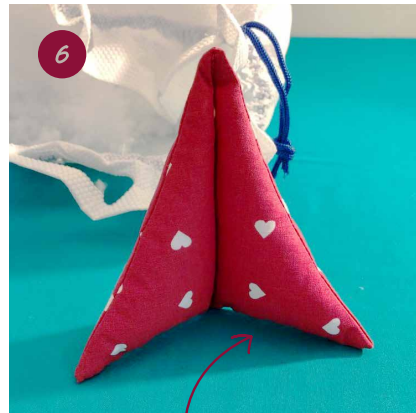
Alles auf  
rechts drehen



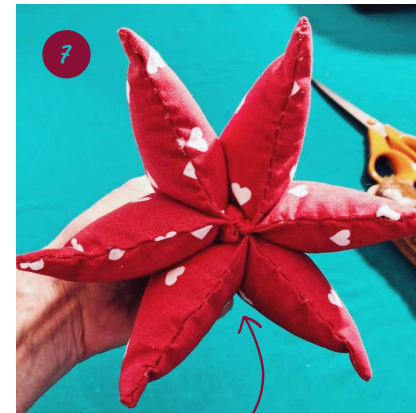
Spitzen in der Mitte  
zusammennähen



Mit Stopfmaterial  
aus der Modesa füllen



Öffnungen zunähen



Die Ebenen zusammennähen  
und den Spitz aufsetzen  
Mit dickem Faden und langer Nadel



Nach belieben schmücken  
Wir wünschen eine besinnliche  
Adventszeit!